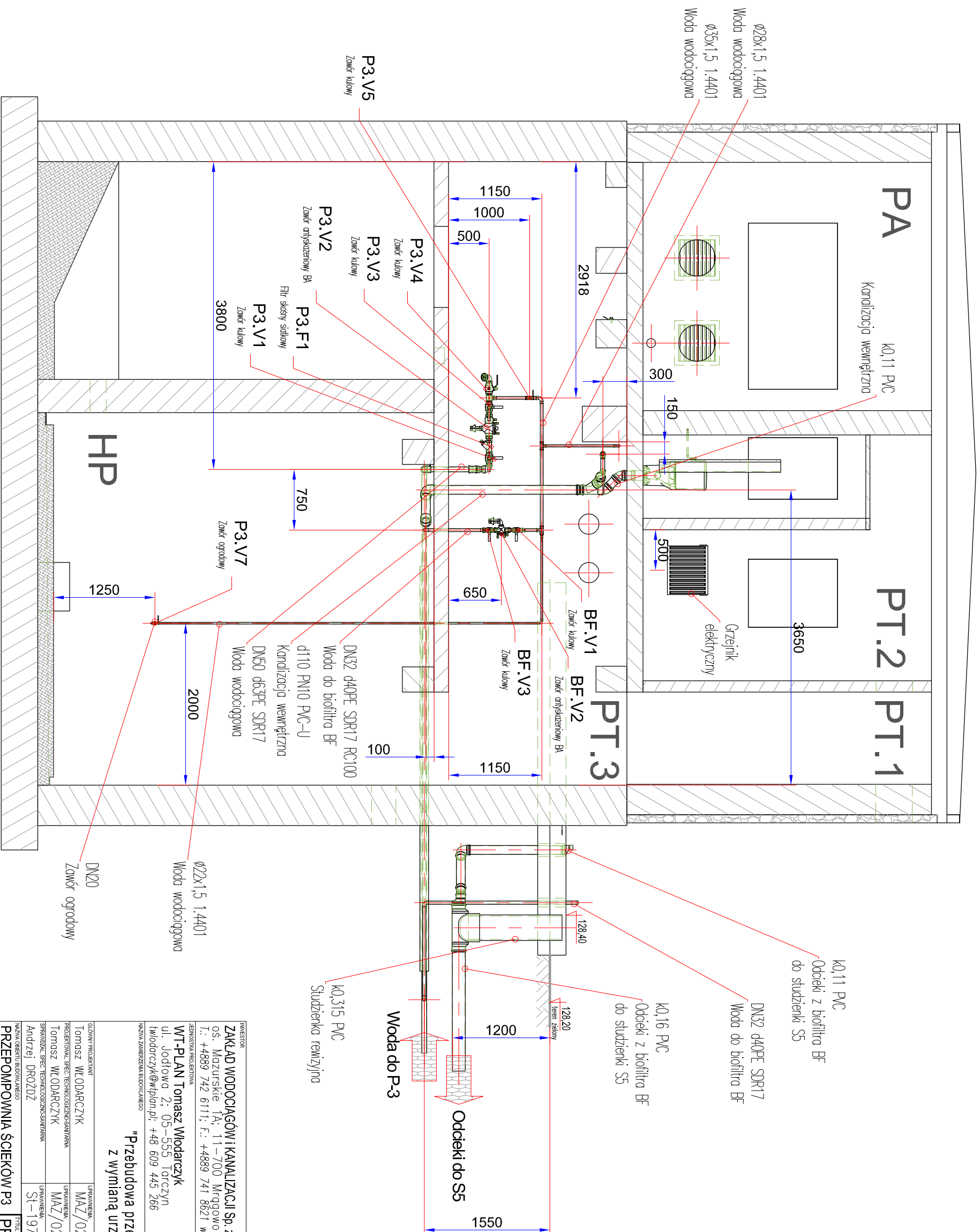


A-A (1:50)



- UWAGI:

Ze względu na charakter obiektu Wykonawca jest zobowiązany sprawdzić wszystkie wymiary przed rozpoczęciem prac budowlanych. Różnice w rysunkach i pomiarach oraz wszelkie rozbieżności i zmiany projektu muszą być wyjaśnione z projektantem przed rozpoczęciem prac budowlanych.

Poszczególne elementy, Wykonawca jest zobowiązany wykonać wg opisu technicznego i załączonej dokumentacji, każdy składnik projektowany należy rozprytować i rozpoznać w dokumentacji w kontekście wszystkich rysunków, które do tego składnika się odnoszą, z uwzględnieniem wszystkich opisów technicznych i zasad sztuki budowlanej. Rysunki rozprytować łącznie z częścią opisu projektu.

2. Brak wskazania na rysunku technicznym elementu, którego zastosowanie wynika ze znanych lub powszechnie przyjętych rozwiązań w zakresie sztuki budowlanej nie zwalnia wykonawcy z konieczności skalkulowania i zastosowania takiego elementu w porównaniu z inwestorem, o także z projektem i za jego zgodą.

3. Na rysunkach przedstawiono propozycje rozwiązań elementów konstrukcyjnych stelży, popór itp. Ostateczne rozwiązania dostosować w sposób umożliwiający dogodną i bezpieczną eksploatację.

Elementy metodowe konstrukcji i urządzeń mocować do elementów budowlanych przy użyciu systemów wlewnych z katowni A4, oraz separować od podłoża przekładkami z HDPE $\varphi 60 - 8\text{mm}$. Wszystkie połączenia gwintowe zabezpieczyć przed zatarciem.

4. W miejscu inwestycji występują kolidujące z istniejącą infrastrukturą podziemną. Zaleca się ręcznie wykonać prace ziemne.

Istniejące przewody należy zabezpieczyć w wykopie zgodnie z wytycznymi odpowiednich norm. Zabezpieczenie wykopów zgodnie z regulami BHP. Lokalizację uziębienia podziemnego podano na podstawie danych archiwalnych. Rzeczywista lokalizacja uziębienia może być różna. Rzedne posadowienia istniejącego uziębienia terenu sq. orientacyjne.

INWESTOR
ZAKŁAD WODOCIĄGÓW I KANALIZACJI Sp. z o.o. w MRAŃKOWIE
o/s. Mazurskie 1A; 11-700 Mrągowo
T.: +4889 742 6111; F.: +4889 741 8621 www.zwik.mragowo.pl



WT-PLAN

"Przebudowa przepompowni ścieków P3 wraz z wymianą urządzeń technologicznych"

GŁÓWNY PROJEKTANT				UPRAWNIENIA:		DATA:		PODPIS:	
TOMOSZ WODARCZYK				MAZ/0218/POOS/07		30 III 2022		POPPIS	
PROJEKTOWAŁ SPEC. TECH. I OGRODZENIA SANITARNA				UPRAWNIENIA:		DATA:		POPPIS	
TOMOSZ WODARCZYK				MAZ/0218/POOS/07		30 III 2022		POPPIS	
SPRACOWAŁ SPEC. TECH. I OGRODZENIA SANITARNA				UPRAWNIENIA:		DATA:		POPPIS	
Andrzej DROŻDŻ				St-197/89		30 III 2022		POPPIS	
NAZWA OBIEKTU BUDOWANEGO				TYTUŁ PROJEKTU					
PRZEPŁOMIOWNIA ŚCIEKÓW P3				PRZEPŁOMIOWNIA P3					
ul. Wojsko Polskiego 21a, 11-100 Mgogowo				INSTALACJE SANITARNE					
Dz. Nr 131/6				Przebieg: A-A					
WERSJA	PAZA	BRANŻA	T	NR LECYJNY	19/2021	ANALIZY	SKALA	DATA	
01		PT				A-3	1:50		Marzec 2022